



～パンドーネ限定パン販売のご紹介～

### 新商品 夏の ドックパン祭り



●サルサウインナー ¥250



●旨辛ドック ¥280 ●油淋鶏ドック ¥280

### 夏季限定

好評につき今年も  
タピオカドリンクの  
販売開始!!

大人気のマンゴーヨーグルト、抹茶ミルク、グレープソーダ、コーヒー、ストレートティーの5種類の味を用意しております。



300yen

### 夏季限定

好評につき今年も  
パニラアイス  
メロンパンの  
販売開始!!



¥200

※税込表示

- 定休日/不定休 ●営業時間/8:00~18:00
- 住所/加賀市源平町84 片山津温泉西口雪の科学館となり

TEL.0761-74-3652  
FAX.0761-74-6969



しあわせ食彩

ゴッツオーネ

☆大好評!☆

夏のNew!

テイクアウトメニュー



トマトハンバーグ丼  
¥540

～十五穀米使用～



グリーンカレー  
¥540

～クセになる辛さ～



豚キムチ丼  
¥540

～夏の定番～



菜っぱちゃんサラダ  
¥210



ごっつおBox  
毎日楽しみになる  
日替わりランチ♪  
¥540

ご飯大・中・小選べます

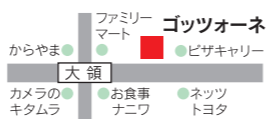


バターチキンカレー ¥540

定番人気

※税込表示

- 定休日/不定休
- 営業時間/11:00~16:00
- 住所/小松市大領町口212



TEL.0761-46-6000  
FAX.0761-46-6071



### 編集後記

いつも広報誌「あゆみ」をご覧いただきありがとうございます。

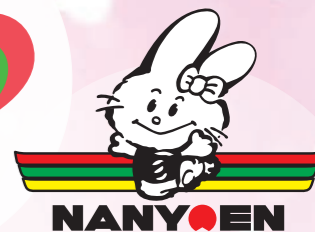
今号の表紙は、短冊に想いを込める会員様の笑顔がパシャリ。きらきらと目を輝かせて七夕飾りを眺める様子に、スタッフ達もつい楽しくなって、撮影の場はわいわいと笑い声に包まれました。その日は蒸し暑い日でしたが、風が吹くとさらさらと竹の葉が揺れとても心地の良い時間でした。みなさんも暑い日が続いていますが、風鈴の音や打ち水など、涼を楽しんでください。

今後とも「あゆみ」をよろしくお願いいたします。

(真田)



一人ひとりが主人公  
笑顔のサービス  
いたします



No. 101

令和3年  
夏季号

# あゆみ

題字・創設者 表二雄

理事長 表 琴子

「コロナが早くおさまりますように」と願いを込める、  
ほっと安らぎをご利用の藤田勇輝様(園内竹林庵にて)



皆様にはご健勝のこととお喜び申し上げます。平素より当法人の運営に多大なご理解とご支援を賜りまして、心よりお礼申し上げます。この度、令和三年六月二十九日の理事会におきまして理事長に選任され、大変身の引き締まる思いですが、前理事長をはじめ役員の皆様にご協力を賜りながらその職責を果たしてまいり所存です。

今年で法人設立四十七年目になります。「夢・楽・安」を基本理念に掲げ、加賀市、小松市、能美市に就労サービスから生活介護支援、施設入所支援そして放課後等デイサービスに渡り、地域で暮らす方々に対し、「トータルサポートネットワーク」の体制を築いております。

主に「就労支援」と「介護支援」を軸として、障害者の自立した、その人らしい生活を実現するために必要とされる支援をさせていただいております。「就労支援」では、品質、スピード、社会性の向上をモットーに、自立自活するための「高工賃」を目指す支援を行っています。「介護支援」では、一人ひとりに寄り添いながら、たくさん話し合い、試行錯誤し、ご家族や相談員とも連携しながら意思決定支援を行っています。また、各事業所は何処にも負けない魅力ある事業所づくりが大きな課題であります。利用者ご家族から「南陽園」を選んでいただいた支援サービスであること、また、働くスタッフにとっても、働くことの楽しみを見つけて、生きがいを感じながら、働くなら「ここしかない」と思ってもらえる「南陽園」を目指してまいります。

今年開催される東京オリンピック、パラリンピックのポッチャ競技に日本代表選手として田中恵子さん(夢ちゅうちゅう会員様)が出演されます。ご活躍を心よりお祈りいたしております。当法人では、スローガン「一人ひとりが主人公、笑顔のサービス」を掲げております。常にスタッフの笑顔がいくつになっても接すること、利用者の笑顔がいくつになっても、う思いが込められております。利用者の皆さんの笑顔がいつまでもありますように、役職員一同一丸となつて取り組んでまいります。

どうぞ、今後もより一層のご指導とご鞭撻を賜りますようお願い申し上げます。

## あゆみ No.101 社会福祉法人 南陽園

### 施設・事業体系

指定障害者支援施設  
短期入所事業  
生活介護事業  
就労継続支援事業A型  
就労継続支援事業B型

地域生活支援事業  
相談支援事業  
放課後等デイサービス事業  
児童発達支援事業  
共同生活援助事業

# 令和3年度事業計画

基本理念「夢・楽・安」

## ★基本方針

新型コロナウイルスの世界的な感染拡大を受け、当園におきましても、クリーニング事業や食品事業に少なからず影響が出ていることから、いかなる状況においても、揺るぎない事業運営ができるよう、強固な基盤づくりに取り組んで参ります。また感染症対策については、更なる予防対策の徹底を図って参ります。

国においては、障害への理解促進、社会参加へ向けた自立支援、雇用・就労の促進などを提唱し、合わせて、日中活動系事業所など障害福祉サービスの提供体制の基盤整備を促進しています。これらを踏まえ、当法人におきましては、今年度は中期経営計画（2021年度～2025年度）の初年度の年として、将来を見据え、取り組んで参ります。また、国際目標の「SDGs」の達成を目指した事業展開を行って参ります。

今年度も皆様のご支援ご鞭撻をよろしくお願い申し上げます。

キーワード「適応力」

～ 状況や変化に応じてベストを尽くす ～

## ★本年度強化事業

### ① 経営管理（ガバナンス）の強化

- 法人本部機能の強化
- コンプライアンスの強化、徹底（規定の見直し・遵守など）

### ② 質の向上（サービス内容、安心安全性、人材育成と確保）

- 職場の魅力アップ、処遇改善
- 多様な人材確保、育成
- 離職防止、定着促進、生産性の向上
- 資格制度による質の向上
- ペーパーレス化、ICT技術の活用

### ③ 安心できる快適な空間（生活環境・作業環境）

- 防災・防犯・労災体制及び5S活動の強化
- NQM（南陽園品質マネジメントシステム）の推進
- 新型コロナウイルスによる感染予防の強化

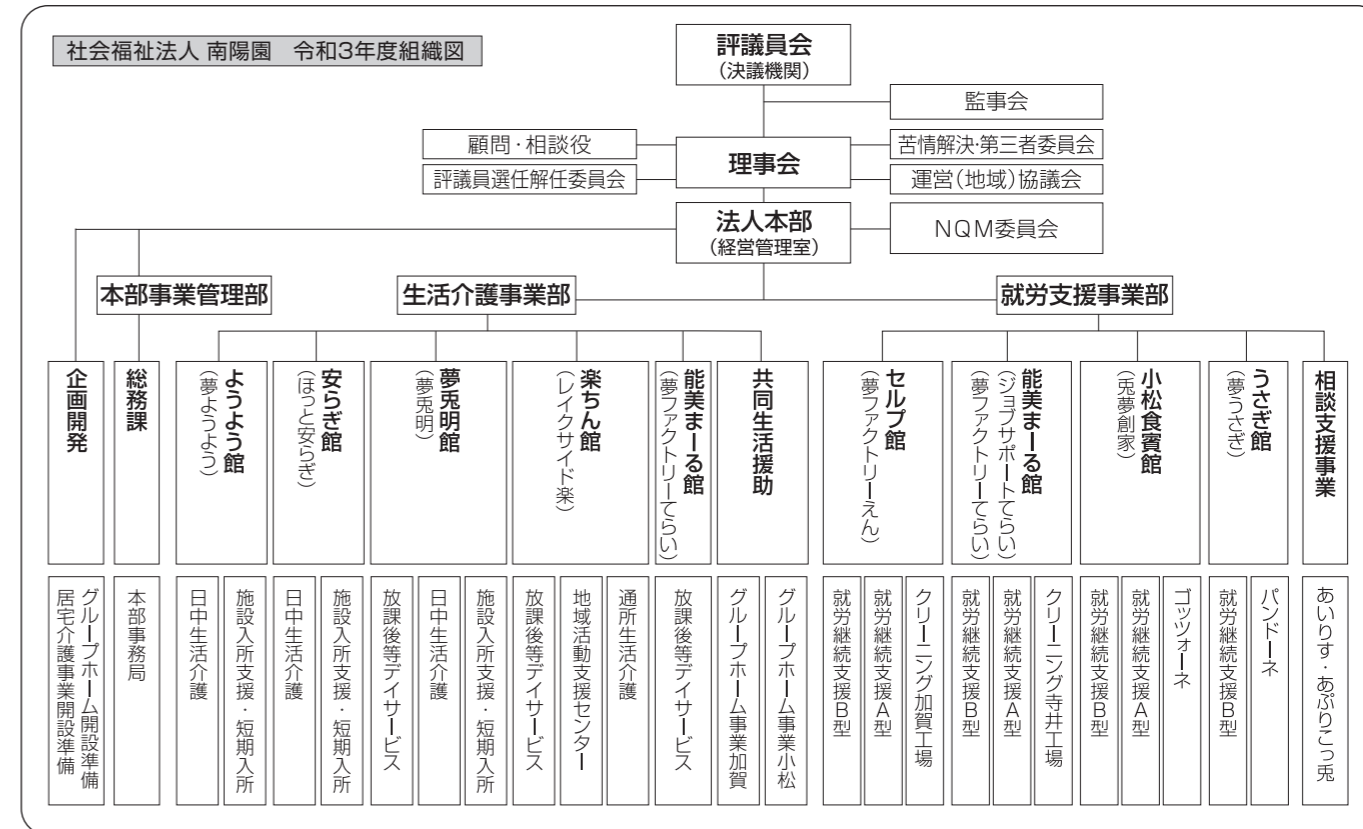
### ④ 事業展開

- 就労継続支援A型新事業所の立ち上げ
- 包括型グループホームの開設
- 老朽化設備の更新
- 兎夢創家建て替え計画の策定

### ⑤ 地域公益活動の推進

- 地域における総合的な相談窓口の一本化
- 施設の開放、交流機会の創設
- 協働参画による地域に密着したイベントの開催

# 今年度事業体系



## 新たな体制と活動



能美まーる館 現在、仮住まいで運営中

### 夢ファクトリーてらい

### ジョブサポートてらい

これまで就労A型・B型事業所として運営していた「夢ファクトリーてらい」。就労B型事業の利用者数が増加し手狭になったことから、就労A型・B型事業を分離させ、A型事業は新たに単独で「ジョブサポートてらい」としてスタートさせました。



清掃作業に取り組む会員様

### うさぎ館 夢うさぎ

就労継続支援B型事業

地元で人気のパン工房「バンドーネ」の仕事に加え、今春から清掃作業など施設外就労も取り組んでいます。なお生活介護事業は、楽ちん館「レイクサイド楽」へ統合いたしました。

社会福祉法人 南陽園 令和2年度決算報告書  
貸借対照表

令和3年3月31日現在

(単位:千円)

資産の部				負債の部			
科目	当年度末	前年度末	増減	科目	当年度末	前年度末	増減
流動資産	1,260,075	1,189,452	70,623	流動負債	304,797	371,916	△ 67,119
現金預金	967,714	823,069	144,645	未払金	196,127	179,141	16,986
事業未収金	240,675	236,156	4,519	<small>1年以内返済予定設備資金借入金</small>	51,928	51,908	20
未収補助金	39,156	43,228	△ 4,072	預り金	5,591	80,109	△ 74,518
貯蔵品	1,279	603	676	商品券		42	△ 42
商品・製品	322	353	△ 31	仮受金	572	700	△ 128
原材料	736	880	△ 144	賞与引当金	50,579	60,016	△ 9,437
立替金	9,841	84,907	△ 75,066	固定負債	207,053	258,981	△ 51,928
前払費用			0	設備資金借入金	207,053	258,981	△ 51,928
仮払金	352	256	96	負債合計	511,850	630,897	△ 119,047
固定資産	3,078,903	3,119,927	△ 41,024	純資産の部			
基本財産	2,413,290	2,504,862	△ 91,572	基本金	477,615	477,615	0
その他の固定資産	665,613	615,065	50,548	国庫補助金等特別積立金	1,248,440	1,256,478	△ 8,038
				その他の積立金	330,226	355,485	△ 25,259
				次期繰越活動収支差額	1,770,847	1,588,904	181,943
				(うち当期活動収支差額)	156,685	161,400	△ 4,715
				純資産合計	3,827,128	3,678,482	148,646
資産合計	4,338,978	4,309,379	29,599	負債・純資産合計	4,338,978	4,309,379	29,599

脚注

1. 減価償却費の累計額 1,781,312 千円

事業活動計算書

(自)令和 2年4月 1日

(至)令和 3年3月31日

(単位:千円)

勘定科目	金額
就労支援事業収益	362,173
障害福祉サービス等事業収益	1,273,151
医療事業収益	
経常経費寄付金収益	2,743
その他の収益	3,722
サービス活動収益計(1)	1,641,789
人件費	730,578
事業費	217,544
事務費	56,572
就労支援事業費用	410,824
減価償却費	114,149
国庫補助金等特別積立金取崩	△ 55,945
その他の費用	
サービス活動費用計(2)	1,473,722
サービス活動増減差額(3)=(1)-(2)	168,067
サービス活動外収益(4)	48
サービス活動外費用(5)	1,614
サービス活動外増減差額(6)=(4)-(5)	△ 1,566
経常増減差額(7)=(3)+(6)	166,501
特別収益計(8)	47,661
特別費用計(9)	57,478
特別増減差額(10)=(8)-(9)	△ 9,817
当期活動増減差額(11)=(7)+(10)	156,684
前期繰越活動収支差額(12)	1,588,904
当期末繰越活動収支差額(13)=(11)+(12)	1,745,588
その他の積立金取崩額(14)	25,258
その他の積立金積立額(15)	
次期繰越活動収支差額(16)=(13)+(14)-(15)	1,770,846

資金収支計算書

(自)令和 2年4月 1日

(至)令和 3年3月31日

(単位:千円)

勘定科目	金額
就労支援事業収入	362,173
障害福祉サービス等事業収入	1,273,151
医療事業収入	
経常経費寄付金収入	2,743
受取利息配当金収入	34
その他の収入	3,736
事業活動収入計(1)	1,641,837
人件費支出	740,543
事業費支出	217,544
事務費支出	56,572
就労支援事業支出	394,016
支払利息支出	1,614
その他の支出	
事業活動支出計(2)	1,410,289
事業活動資金収支差額(3)=(1)-(2)	231,548
施設整備等収入計(4)	47,661
施設整備等支出計(5)	175,967
施設整備等資金収支差額(6)=(4)-(5)	△ 128,306
その他の活動収入計(7)	25,258
その他の活動支出計(8)	
その他の活動資金収支差額(9)=(7)-(8)	25,258
予備費(10)	
当期資金収支差額合計	128,500
(11)=(3)+(6)+(9)-(10)	
前期末支払資金残高(12)	928,227
当期末支払資金残高(11)+(12)	1,056,727

詳細については、南陽園ホームページをご覧ください。URL(ホームページアドレス)http://www.nanyo.or.jp

## 令和2年度 会員様表彰

おめでとうございます!!

毎日の頑張りの賜物です。  
これからも頑張ってください。

### 夢ファクトリーてらい

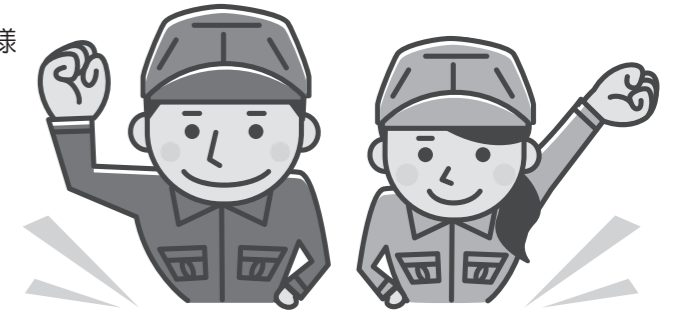
池越 健太郎様 井窪 真二様 北村 周平様

### 夢ファクトリーえん

上 恵里菜様 東埜 翔太様

### 兎夢創家

中谷 茂様 中島 祐子様 佐藤 成美様



## 令和2年度 スタッフ表彰

### ☆勤続表彰☆

永年勤続し、その勤務成績が優秀で  
他の模範とするに足りると認められた方に  
表彰されます。

### ☆勤続10年表彰

八十田 文雄さん 要明 早希さん  
佐々木 千里さん 大田 亜以さん  
吉村 匠さん

### ☆勤続20年表彰

松本 直子さん 嶋 由美子さん

### ☆勤続40年表彰

稲持 彰三さん

### ☆年間部門表彰☆

基本理念「夢」部門  
能美まーる館

基本理念「楽」部門  
セルブ館

基本理念「安」部門  
セルブ館

### ☆個人表彰☆

河村 一哉さん  
吉村 和可奈さん

### ☆委員会表彰☆

品質委員会表彰  
うさぎ館

環境委員会表彰  
楽ちん館

安全委員会表彰  
楽ちん館

### 石川県社会福祉協議会会長表彰

鳥井 明日香さん 中西 史子さん 辻 真由子さん  
吉村 和可奈さん 吉田 智さん

### 石川県知事表彰

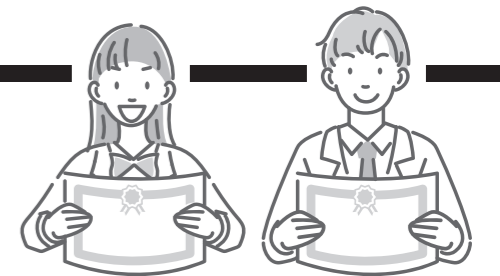
谷口 真澄さん

### 全社協全国社会就労センター協議会永年勤続表彰

表 是男さん

### 東海北陸地区身体障害者施設協議会永年勤続表彰

鷺田 圭一さん 井南 ひかりさん 岸野 信子さん



# なんようえんサポーター

## ☆友の会☆ ☆後援会☆



今年度の役員会、総会は感染症拡大防止のため中止となり、書面決議となりました。

今年度の役員会、総会は感染症拡大防止のため中止となり、書面決議となりました。なお、第37回ふれあい広場の中止が決定されました。

### 第46期・47期 友の会役員(会長、副会長、監査役)

●所属	●全体	●氏名
セルブ館	会長	田中 和義 様
ようよう館	副会長	池田 眞 様
セルブ館	副会長	上口 悦子 様
うさぎ館	副会長	中口 広美 様
小松食資館	副会長	橋 眞里子 様
夢兎明館	副会長	本南 裕 様
能美まーる館	副会長	池越裕美子 様
安らぎ館	監査役	狭間 勉 様
楽ちん館	監査役	塚田 治紀 様

### R3年度 後援会役員(任期:R3.4.1~R6.3.31)

会長	(有)北陸ミートフーズ	吉本 真 様
副会長	安平	講堂 新 様
副会長	Pファブリック	山本健志郎 様
会計	カワブチ電器	川淵 健太 様
会計監査	(株)トーケン	東 学伸 様
	(有)坂口商事	岡田 哲也 様
	北出クリーニング	北出 幸男 様
	(有)興栄商会	石原 和幸 様
	セレモニーホール香苑	永山 克彦 様
	(株)ホクバン	宮本 謙一 様
	(有)システムタバタ	田畑 佳孝 様

## 新しいスタッフを紹介します

担当・氏名  
♡ひとこと



うさぎ館  
技能士  
赤尾 加寿子  
(あかお かずこ)

♡パンドーネでこの度お世話になります。



ようよう館  
生活支援員  
亀田 夏希  
(かめだ なつみ)

♡主に入浴支援を担当しています。会員様と接しながら楽しく支援させて頂いています。



- 問1 めがあって、はながあって、くちがなくてはがあるもの、なんだ？  
問2 花壇にまいてもまいてもはえてこないものはなに？  
問3 ラーメン5杯、ジュース4杯、牛乳2杯、スムージー3杯、全部で何杯？

★答えはP8にあります

## ★補助事業★ ありがとうございます!

### 国庫補助



★令和2年度  
障害者支援施設等整備費補助事業  
《小松市に12月オープン予定のグループホーム》

### 小松市

- ★障がい者施設等経営モデルチェンジ支援  
《兎夢創家・あぷりこっ兎(電解水生成装置)》
- ★福祉送迎車両感染症対策事業  
《兎夢創家・夢兎明(プラズマクラスター)》
- ★医療・福祉デジタル化推進支援補助金  
《夢兎明(タブレット)》



### 石川県

- ★令和2年度  
障害福祉のICT導入モデル事業  
《夢兎明(Wi-Fi)》
- ★令和2年度  
障害福祉分野における  
ロボット等導入支援事業  
《夢ようよう(見守り介護ロボット)》



ベッド下のセンサーが心拍数や呼吸数などを感知。ケアセンターのパソコンでも24時間サポートします。

## ★地域交流★

5/30(日) 小松市正蓮寺町清掃奉仕作業



今後も地域の活動に積極的に参加してまいります!

### 寄付者御芳名

令和2年12月16日～  
令和3年7月1日

温かい  
皆様の善意に  
心から感謝  
致します

- ・(福)北國新聞厚生文化事業団  
北國愛のほほえみ基金 様
- ・いざか家留ま留 様
- ・南 晃弘 様
- ・片山津まちづくり推進協議会 様
- ・(福)花友会アグリ加賀 様
- ・NPO法人かが育成会  
ふれあいセンターもぐ 様
- ・コマツユニオン北陸支部 様